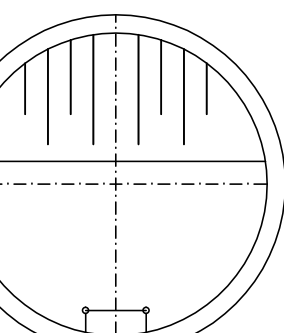
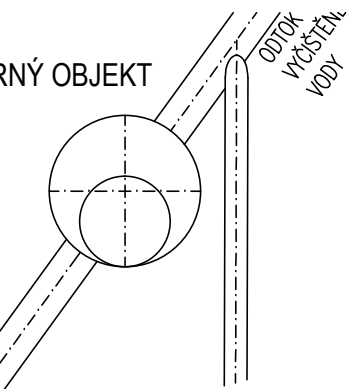


PUDORYS

PRŮBĚH PRÁCE



KAPACÍ STANICE ČOV 1

1. DEMONTÁŽ STAV. VENTILATORU

PROTIDŮVĚ ŽALUZIE DN200–NEREZ

3.

VÝFUK
1900 m³/hod
NOVÝ PROSTUP PRO POTRUBÍ
SPIRO 315
OSA +4,50 NAD PODLAHOU

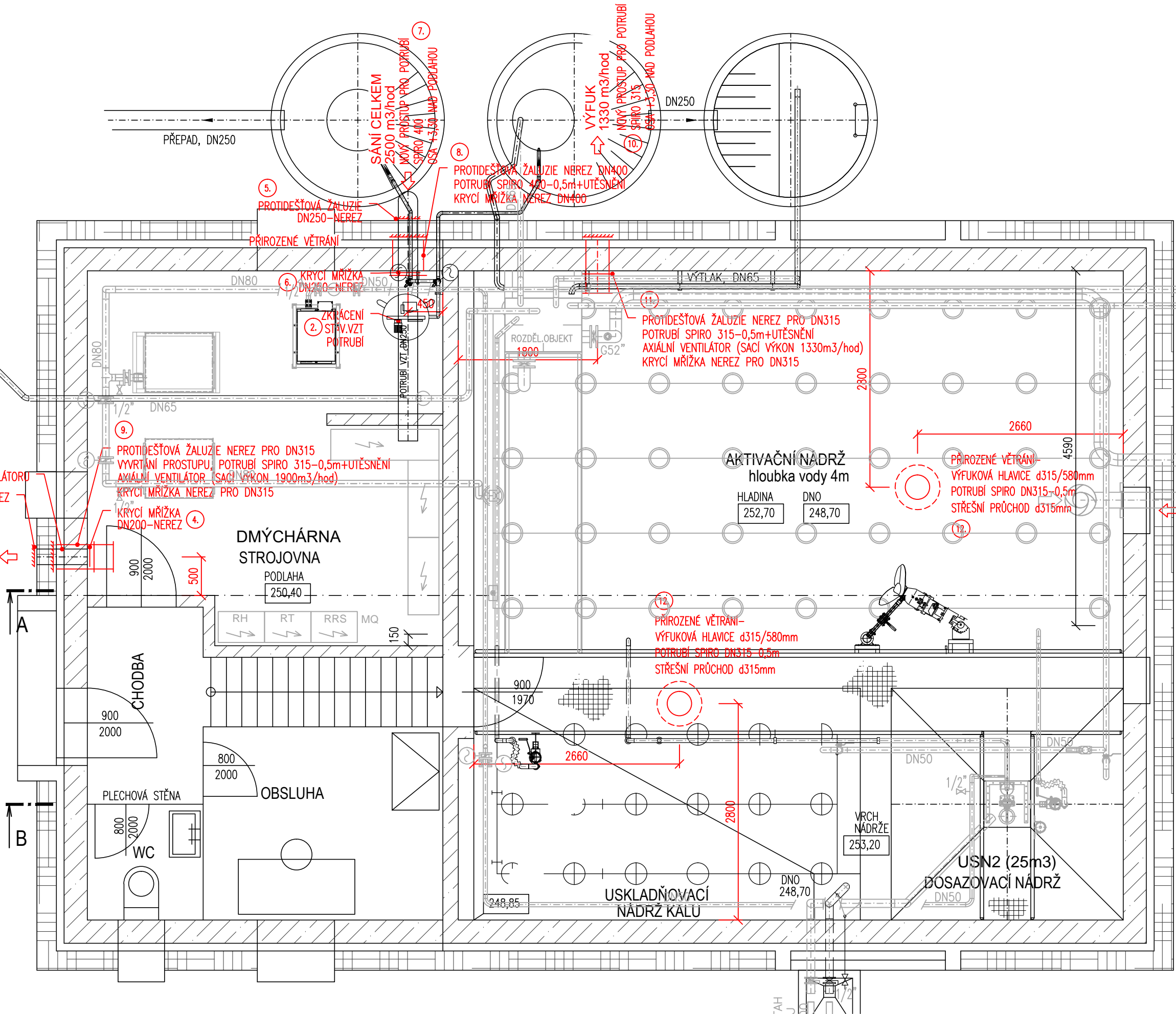
PROTIDŮVĚ ŽALUZIE NEREZ PRO DN315

VYVRÁTÁNÍ PROSTUPU, POTRUBÍ SPIRO
KVALITA VENTILATOR SACHS VÄRDN 190

4. KRYCÍ MRÍŽKA
DN200–NEREZ

900 2000 500

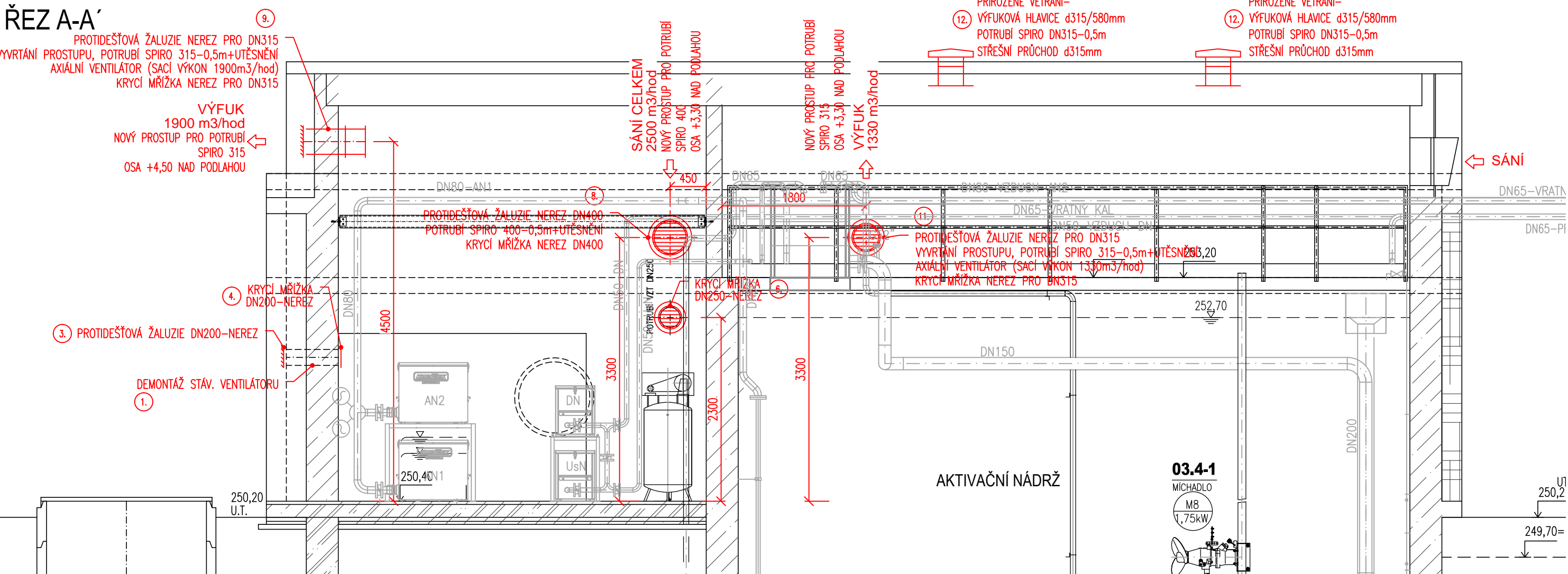
DMÝČÍ STROJ
PODLAŽNÍ



ŘEZ A-A

PROTIDĚŠTOVÁ ŽALUZIE NEREZ PRO DN315
VYTVÁNÍ PROSTUPU, POTRUBÍ SPIRO 315-0,5m+UTĚSNĚNÍ
AXIÁLNÍ VENTILÁTOR (SACÍ VÝKON 1900m3/hod)
KRYCÍ MRÍŽKA NEREZ PRO DN315

VÝFUK
1900 m3/hod
NOVÝ PROSTUP POTRUBÍ
SPIRO 315
OSA +4,50 NAD PODLAHOU



DOKUMENTACE STAVEBNÍCH OBJEKTŮ ČOV

SO 103 Úprava stávající ČOV

Rev. č.	Datum	Schválí	Stručný popis změn

KOOPERACE V PROFESI	-	tel.: -
-	-	e-mail: -
PRO DUIS s.r.o.	-	IČO: -

				DUIS S.R.O. Projektové a inženýrské služby Brská 1546/21, 612 00 Brno E-mail: duis@duis.cz www.duis.cz	
Vypracoval: Ing. Jílková	Projektant: Ing. Klímová	Jl.ing.projektu: Ing. Klímová	Tech. kontrola: Ing. Vachá		
Objednatel: Vodovody a kanalizace Třebíč		Investor: Vodovody a kanalizace Třebíč		Formát: 4 A4	
ČOV PETROVICE INTENZIFIKACE				Datum: 03/2025	
				Stupeň: DPS	
				Soubor: Petrovice DPS	
				Měřítko: 1:50	
Příloha: Úprava stávající ČOV - vzduchotechnika- půdorys, řez				Číslo zakázky: 1308	
				Č.přílohy: D.1-3.4.2	